

# ANTICAIDAS

Akrobat  




# Normativa EN Anticaída

## La base de un sistema individual de protección anticaída.

### Punto de anclaje y conector

**Punto de anclaje:** punto en el cual, el sistema de protección anticaída, está anclado de modo seguro (cinta de anclaje, trapecio, línea de vida, etc...)

- Debe tener una resistencia > 10 kN al menos durante tres minutos (EN 795 Clase B)
- Debe estar a una altura suficiente para evitar, en caso de caída, el impacto del operario contra el suelo o una estructura por debajo del plano del trabajo.

**Conector:** elemento de conexión en los sistemas de protección contra las caídas, es decir, sistemas anticaída, de acceso a la cuerda, de retención y de salvamento.

- Debe tener una resistencia > 15 kN al menos por tres minutos (EN 362)

### Arnés anticaída

- En caso de caída debe ser capaz de mantener al operario y garantizar una detención sin causar heridas.
- El único sistema anticaída capaz de sostener a una persona en el caso de caída y garantizar la detención completa, son los provistos de tirantes y musleras conforme a la norma (EN 361)
- Se debe escoger según el tipo de trabajo a realizar y el lugar del mismo.
- Todos los puntos de enganche del arnés debe tener una resistencia superior a 15 kN por lo menos 3 minutos (EN 361 y EN 358)

### Dispositivo de conexión

Elemento que conecta el arnés al punto de anclaje o conector (cuerda anticaída, dispositivo retráctil, etc.)

- Debe limitar la caída y serán seleccionados de acuerdo con el trabajo a desempeñar.
- Debe calcularse la altura de la posible caída para determinar el dispositivo de conexión necesario.

## LA NORMA

**EN353-1** dispositivos guiado sobre línea de anclaje rígida

**EN353-2** dispositivos guiado sobre línea de anclaje flexible

**EN354** elementos de amarre

**EN355** absorbedores de energía

**EN358** sistemas de posicionamiento en el trabajo

**EN360** dispositivo anticaída retráctil

**EN361** arneses anticaídas

**EN362** Conectores

**EN795 (b)** Dispositivos de anclaje - Clase B

**EN363** sistemas de detención

**EN813** Arnese con musleras

## GUIA PARA ELEGIR EL ARNES ANTICAIDAS ADECUADO.

### Arnés de enganche dorsal

- Punto de anclaje de un arnés anticaída
- Le permite conectar cualquier sistema de detención de caída
- No es adecuado para el trabajo en suspensión

### Arnés de enganche frontal

- Conexión del sistema al cierre frontal del sistema anticaída
- Puede utilizarse para la recuperación del operario

### Anillas de enganche lateral para posicionamiento

- Utilizado para trabajos de posicionamiento
- Permite mantener al trabajador en posicionamiento para realizar el trabajo
- No puede utilizarse para la detención de caídas

### Punto de enganche pélvico

- Utilizado en el caso de trabajos de suspensión ejecutado en posicionamiento ó sea necesario un punto de anclaje bajo.

## GUIA PARA LA SELECCIÓN DEL DISPOSITIVO ADECUADO

### Sistemas de prevención de caídas (de acuerdo a la EN 358)

#### Trabajos en postes y similares.

Cinturón de posicionamiento en combinación con una cuerda de posicionamiento.

Una alternativa puede ser arnés completo con cinturón de posicionamiento. En estos casos, la posición del trabajador con riesgo de caída no debe superar los 50 cm.

### SISTEMAS DE RIESGO DE CAÍDA (de acuerdo a la EN 363)

#### El trabajo sobre plataformas y andamios, trabajos en ventanas, trabajos en alturas sin la protección adecuada, trabajos con movimientos laterales anclados a una línea de vida horizontal:

Arnés anticaída con enganche dorsal o enganche dorsal/frontal, o arnés con o sin cinturón de posicionamiento unido a un dispositivo disipador con absorbedor de energía.

Altura mínima necesaria 6 metros.

#### Trabajos de ascenso y descenso (fachadas, vigas, techos y otras superficies inclinadas, mástiles, escaleras):

Arnés anticaída con enganche dorsal/frontal con un dispositivo anticaídas corredizo (fallstop).

Altura mínima necesario 2 metros.

#### El trabajo sobre andamios y plataformas, trabajos en pozos, tanques o silos, montaje de andamios con el punto de anclaje fijo arriba, trabajo con desplazamientos tanto en línea horizontal como vertical con anclaje en una línea de vida:

Arnés con enganche dorsal con o sin cinturón de posicionamiento, unido a un dispositivo enrollador con banda textil o de cable de acero con mosquetón.

Altura mínima necesaria 2 metros.

# LINEA AKROBAT PROFESIONAL

Línea diseñada para el profesional exigente que quiere tener el mejor EPI del mercado tanto en términos de funcionalidad y ergonomía, como de confort. La línea Profesional, es la nueva generación de productos Akrobat, las soluciones técnicas principales se muestran en el cuadro de la parte inferior.



**AK300M  
(AK300)  
ARNES PROFESIONAL  
EN361**

**AK300M  
(AK300)  
ARNES PROFESIONAL  
EN361:2002**  
**Puntos de anclaje:** arnés completo con anilla y prolongador para el anclaje frontal y extensión en la espalda para facilitar el anclaje dorsal.  
**Accesorios:** Espalda acolchada y otros (ver características abajo)  
**Talla:** única  
**Embalaje:** 1 pieza (bolsa incluida)



**AK500M  
(AK500)  
ARNES PROFESIONAL  
EN361  
EN358**

**AK500M  
(AK500)  
ARNES PROFESIONAL  
EN361:2002 y EN358:2000**  
**Puntos de anclaje:** Anillo y prolongador para facilitar el anclaje frontal y extensión para anclaje dorsal.  
**Accesorios:** cinturón de posicionamiento, espalda acolchada y otros (ver características abajo).  
**Talla:** única.  
**Embalaje:** 1 pieza (bolsa incluida).



**AK600M  
(AK600)  
ARNES PROFESIONAL  
EN 361  
EN 358  
EN 813**

**AK600M  
(AK600)  
ARNES PROFESIONAL  
EN361:2002, EN358:2000 y  
EN813:2008**  
**Puntos de anclaje:** Arnés completo con anclajes y prolongadores dorsales y frontales. Anillo central que mejora el anclaje frontal y dos anillos laterales en el cinturón de posicionamiento.  
**Accesorios:** Espalda, cinturón de posicionamiento, perneras acolchadas y otros (ver características derecha).  
**Talla:** única.  
**Embalaje:** 1 pieza (bolsa incluida).



## AKROBAT PROFESIONAL Características principales



**Hebilla automática:** muy fácil de usar y ajustar con una sola mano. Fabricado en acero de alta calidad con protección anticorrosivo, confortable y cómodo de llevar.



**Enganches:** Específicamente diseñado y colocado a ambos lados para sujetar firmemente los conectores centrales.



**La placa D:** Soporta la intersección de la cinta dorsal, manteniendo el anillo D en su lugar, incluso después de una caída.



**Correa hombro:** Totalmente acolchada con una malla cómoda para una mejor absorción en caso de caída.



**Cinturón de posicionamiento:** Acolchado y en el lateral, el anillo en D se inclina para mayor comodidad cuando se trabaja. El cinturón está equipado con ganchos en la parte trasera para conectar accesorios adicionales.



**Hebillas:** son muy fáciles de usar, se pueden apretar y aflojar con una mano. Facilita el ajuste, adaptando el arnés perfectamente.

# AKROBAT PLUS

se recomienda para profesionales o personas que trabajan con frecuencia en altura. Está equipado con los requisitos esenciales de seguridad e incorpora accesorios que le permiten un mayor confort.



## AK20 EN 361

**AK20  
ARNES AKROBAT PLUS  
EN361**

**Punto de anclaje:**  
1: dorsal

**Accesorios:** doble anilla de regulación para el ajuste de la talla, porta teléfono, cinta de unión de los muslos, enganche dorsal con prolongador, envasado en blister.

**Talla:** Única.

**Embalaje:** 5 piezas.



## AK30 EN 361

**AK30  
ARNES AKROBAT PLUS  
EN361**

**Puntos de anclajes:**  
2: dorsal y frontal

**Accesorios:** doble anilla de regulación para el ajuste de la talla, porta teléfono, cinta de unión de los muslos, enganche frontal con mosquetón y dorsal con prolongador, envasado en blister.

**Talla:** Única.

**Embalaje:** 5 piezas.



## AK40 EN 361 EN 358

**AK40  
ARNES AKROBAT PLUS  
EN361 - EN358**

**Punto de anclaje:**  
1: dorsal

**Accesorios:** doble anilla de regulación para el ajuste de la talla, porta teléfono, cinta de unión de los muslos, cinturón de posicionamiento, enganche dorsal con prolongador, envasado en blister.

**Talla:** Única.

**Embalaje:** 5 piezas.



## AK50 EN 361 EN 358

**AK50  
ARNES AKROBAT PLUS  
EN361 - EN358**

**Puntos de anclajes:**  
2: dorsal y frontal

**Accesorios:** doble anilla de regulación para el ajuste de la talla, porta teléfono, cinta de unión de los muslos, cinturón de posicionamiento, enganche frontal con mosquetón y dorsal con prolongador, envasado en blister.

**Talla:** Única.

**Embalaje:** 5 piezas.



## AK60 EN 361 EN 358 EN 813

**AK60  
ARNES AKROBAT PLUS  
MODELO TOP EN361 -  
EN358 - EN813**

**Puntos de anclajes:**  
3: dorsal, frontal y pélvico.

**Accesorios:** doble anilla de regulación para el ajuste de la talla, porta teléfono, cinta de unión de los muslos, cinturón de posicionamiento, enganche frontal con mosquetón y dorsal con prolongador, envasado en blister.

**Accesorios: versión TOP.** Protectores acolchados en espalda, hombros y piernas.

**Talla:** Única.

**Embalaje:** 5 piezas.

## Akrobat Plus

La línea Akrobat plus se diferencia con respecto a la línea Akrobat:



Un cinturón de posicionamiento de dimensión mayor.



Doble anilla para adaptar mejor el cinturón al cuerpo.



Un mosquetón para el anclaje frontal.



Porta móvil



Una cinta de prolongación para el anclaje dorsal que le permite mejorar su uso.



Cinta bajo glúteo



**NEW**

**AK8730  
EN 361**

**AK8730 CHALECO ANTICAÍDAS AKROBAT PLUS EN361:2002**  
 Está constituido por el arnés AK30 combinado con un chaleco de algodón multibolsillos. El EPI mantiene todas las características del AK30 (ver en pagina anterior).  
**Talla:** Ajustable, a través de un sistema de velcros que puede tener hasta 3 posiciones diferentes.  
**Embalaje:** 5 piezas.



**LINEA AKROBAT**

recomendado para usuarios que lo usan con poca frecuencia o personas que no necesitan un nivel alto de confort. Posicionando unos arneses con una relación calidad-precio muy buena y que cumple con las normas técnicas de éste tipo de EPI.



**AK002  
EN 361**  
**AK002 EN361 ARNES AKROBAT**  
**Puntos de anclaje:** 1: dorsal.  
**Talla:** Única.  
**Embalaje:** 20 piezas.



**AK003  
EN 361**  
**AK003 ARNES AKROBAT EN361**  
**Puntos de anclaje:** 2: dorsal y frontal.  
**Talla:** Única.  
**Embalaje:** 20 piezas.



**AK004  
EN 361  
EN 358**  
**AK004 EN361 – EN358 ARNES AKROBAT**  
**Puntos de anclaje:** 1: dorsal + cinturón de posicionamiento.  
**Talla:** Única.  
**Embalaje:** 10 piezas.



**AK005  
EN 361  
EN 358**  
**AK005 ARNES AKROBAT EN361 – EN358**  
**Puntos de anclaje:** 2: dorsal y frontal con cinturón de posicionamiento.  
**Talla:** Única.  
**Embalaje:** 10 piezas.

## AK103 EN 358

### AK103 CUERDA AKROBAT PLUS EN358

**Características:** cuerda de posicionamiento regulable con **mosquetón de cierre automático en aluminio**. En blister. Largo 2 metros.  
**Embalaje:** 10 piezas.  
**Nota:** Debe utilizarse con cinturón de posicionamiento, ver las instrucciones del artículo AK10.



## AK10 EN 358

### AK10 CINTURON AKROBAT PLUS EN358

**Punto de posicionamiento:** 2 laterales  
**Accesorios:** cinturón de posicionamiento de mayor tamaño y confort, en blister.  
**Talla:** única.  
**Embalaje:** 10 piezas.  
**Nota:** Se utiliza con la cuerda AK103, no es un sistema anticaídas, es exclusivamente un sistema de posicionamiento en el trabajo.



## AK9427 EN 362

### AK9427 MOSQUETON EN362

**Características**  
Mosquetón de acero con cierre de rosca. Resistencia 25 KN.  
**Embalaje:** 10 piezas.



## AK9421 EN 362

### AK9421 MOSQUETON ULTRA LIGERO EN362

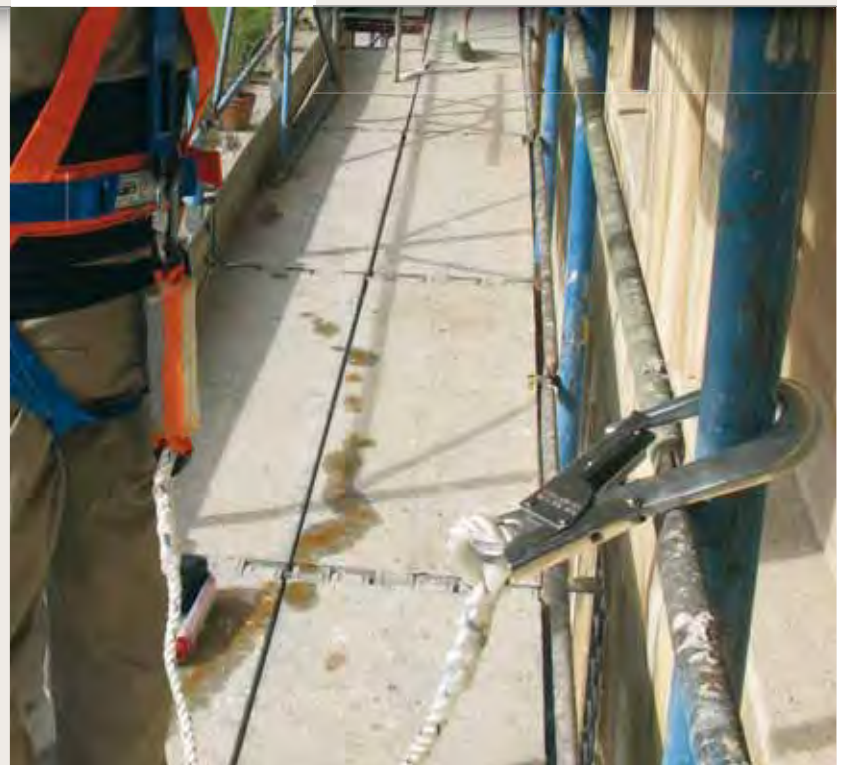
**Características**  
Mosquetón **ultra ligero** con cierre automático. Resistencia 25 KN.  
**Embalaje:** 10 piezas.



## AK136 EN 362

### AK136 GANCHO EN362

**Características**  
Gancho en aluminio con apertura 60 mm, apertura con doble seguridad. Resistencia 23 KN.  
**Embalaje:** 10 piezas.





## AKBLOCK05 EN 360

**AKBLOCK05 DISPOSITIVO RETRACTIL EN 360**  
**Características:** Dispositivo anticaídas retráctil en ABS con cable de acero, largo de **5 metros**. Incluye un mosquetón giratorio con doble cierre de seguridad.  
**Embalaje:** 1 pieza.



El mosquetón está dotado de un test de comprobación del buen estado. Si el dispositivo esta en color rojo hay que revisarlo.



## AKBLOCK10 EN 360

**AKBLOCK10 DISPOSITIVO RETRACTIL EN 360**  
**Características:** Dispositivo anticaídas retráctil en ABS con cable de acero, largo de **10 metros**. Includo un mosquetón giratorio con doble cierre de seguridad.  
**Embalaje:** 1 pieza.



El mosquetón está dotado de un test de comprobación del buen estado. Si el dispositivo esta en color rojo hay que revisarlo.

## AKBLOCK15 EN 360

**AKBLOCK15 DISPOSITIVO RETRACTIL EN360**  
 Como el de arriba pero de **15 metros**.



## AKBLOCK20 EN 360

**NEW**

**AKBLOCK20 DISPOSITIVO RETRACTIL EN360**  
**Características:** Dispositivo anticaídas retráctil en ABS con cable de acero, longitud de **20 metros**. Includo un mosquetón giratorio con doble cierre de seguridad.  
**Embalaje:** 1 pieza.

## AKBLOCK25 EN 360

**NEW**

**AKBLOCK25 DISPOSITIVO RETRACTIL EN360**  
 Como el de arriba pero de **25 metros**.



El mosquetón está dotado de un test de comprobación del buen estado. Si el dispositivo esta en color rojo hay que revisarlo.



## AK9417 EN 360

**AK9417 ENRROLLADOR TEXTIL EN360**  
**Características:** Dispositivo retráctil de cinta enrollable de **2.5 metros** y disipador de energía. En carcasa de plástico y 2 mosquetones de seguridad.  
**Embalaje:** 5 piezas.



## AK9410 AK9420 AK9430 EN 353-2

**AK9410-AK9420-AK9430 CUERDA DE SEGURIDAD EN353-2**  
**Características:** Cuerda de 16 mm. de diámetro de diferentes largos con test de uso.  
**Para utilizar con AK2000B**  
 Aconsejable para mayor seguridad en escalera y plataformas inclinadas.  
**Embalaje:** AK9410 - 15 piezas, AK9420 - 8 piezas, AK9430 - 5 piezas.

## AK2000B EN 353-2

**AK2000B DISPOSITIVO CORREDIZO EN353-2**  
**Características:** dispositivo anticaída corredizo **con apertura**, con frenado automático. Absorbedor de energía y mosquetón incluidos.  
**Se utiliza con la cuerda AK9410/20/30.**  
 Aconsejable para mayor seguridad en escaleras y plataformas inclinadas.  
**Embalaje:** 5 piezas.





### AK398 EN 355:2002

**NEW**

#### AK398 CINTA ELASTICA EN355:2002

Cinta elástica con disipador de energía, incorpora un gancho de apertura de 60 mm. y un mosquetón. La ventaja de este disipador con respecto a otros es el menor tamaño de la cinta textil en fase del elástico no estirado.

**Longitud:** con elástico no estirado 1.4 m. con elástico tenso 2 m. (midiendo el conector AK136).

**Embalaje:** 5 piezas.



### AK112S EN 355

#### AK112S CUERDA CON DISIPADOR EN 355

**Características:** cuerda con disipador de energía. Dotado con **un gancho y un mosquetón**. Longitud 2 metros.

**Embalaje:** 5 piezas.



### AK112 EN 355

#### AK112 CUERDA CON DISIPADOR EN 355

**Características:** cuerda con disipador de energía. Dotado con **una pinza y un mosquetón**. Longitud 2 metros. Aconsejable para andamios.

**Embalaje:** 5 piezas



### AK351 EN 355

#### AK351 CANGREJO EN355

**Características:** disipador de energía de 2 metros con **dos ganchos y un mosquetón**. Ideal para moverse manteniendo siempre un punto de anclaje fijo. Aconsejado para mantenimiento del brazo de una grúa, subida de torres, etc...

**Embalaje:** 5 piezas.



### AK112P EN 355

#### AK112P CUERDA CON DISIPADOR EN 355

**Características:** cuerda con disipador de energía. Incluye **gancho de apertura de 60 mm. y un mosquetón**. Longitud 2 metros.

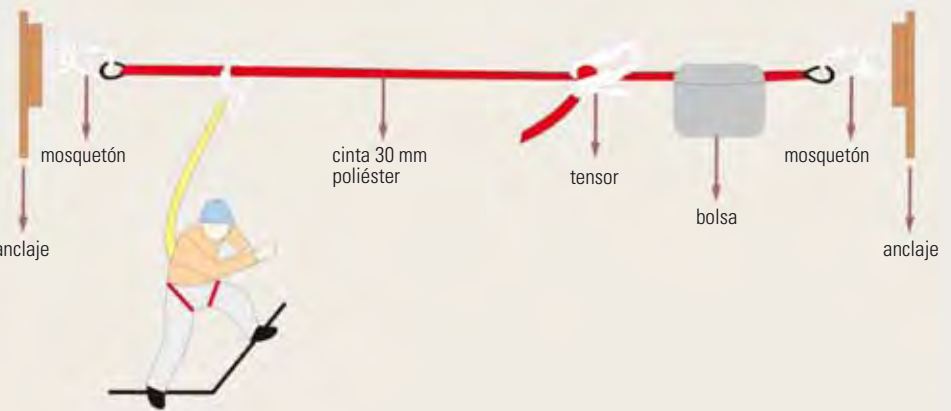
**Embalaje:** 5 piezas.





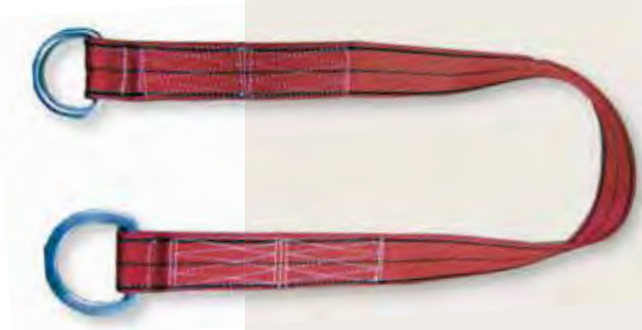
## AK300LV EN 795-B

**AK300LV (AK3000)**  
**EN795-B = Línea de vida temporal Akrobat.**  
**Características:** Línea de vida temporal de 20 metros, certificada EN 795 B para uso de 2 operarios trabajando al mismo tiempo. Embalada en una práctica bolsa con **2 mosquetones de seguridad incluidos.** Aconsejada para puentes, tejados, etc...  
**Embalaje:** 5 piezas.



## AK80410 AK80415 EN 795:1996 A1:2000

**AK80410** (1,0 m)  
**AK80415** (1,5 m)  
**EN795:1996 + A1:2000**  
 Punto de anclaje con anillas metálicas en los extremos. Certificado con resistencia de 15 KN durante 3 minutos.  
**Embalaje:** 10 piezas.



## AK9419 AK9423 AK9424 EN 354:2002

**AK9419 EN354/362**  
 (1,0 m + 2 mosquetón)  
**AK9423** (1,0 m)  
**AK9424** (1,5 m)  
 Cuerda de Ø 12 mm.  
**Embalaje:** 10 piezas.



## AK800 EN 795:1996 A1:2000 Clase B

**AK800 EN795:1996 + A1:2000 Clase B + recuperador EN1496:2006**  
 Trípode en aluminio con patas telescópicas para regular la altura. Provisto de placas para fijar el recuperador AK801 y con una práctica bolsa para facilitar el transporte. El trípode proporciona una resistencia de anclaje superior a 10 KN, incluye recuperador para el establecimiento o recuperación de una persona hasta 125 kg. en ambientes cerrados. Debe ser utilizado con un enrollador AKBLOCK que sirve como dispositivo anticaída.  
**Embalaje:** 1 pieza.



## AK801 EN 1496:2006



# AKROBAT KIT La solución práctica para cualquier necesidad

## SPIDER BLOCK

**1009138 SPIDERBLOK 10 EN353/2**  
Dispositivo anticaída de 10 m, con freno automático, prolongador y mosquetón  
**Embalaje:** 5 piezas.

**1009139 SPIDERBLOK 20 EN353/2**  
Dispositivo anticaída de 20 m, con freno automático, prolongador y mosquetón  
**Embalaje:** 5 piezas.

**1011343 SPIDERBLOK 30 EN353/2**  
Dispositivo anticaída de 30 m, con freno automático, prolongador y mosquetón  
**Embalaje:** 5 piezas.



## Cuerda semiestática

Cuerda semiestática tipo A de 11 mm, de diferentes medidas.

Ref.	Medida	Norma	Embalaje
9510	10 m	EN1891	10 pz
9520	20 m	EN1891	10 pz
9530	30 m	EN1891	10 pz
9503	200 m	EN1891	1 pz carrete
9505	100 m	EN1891	1 pz carrete
9507	50 m	EN1891	1 pz carrete



## AKKIT02

**AKKIT02 KIT POSICIONAMIENTO**  
**Composición:** cinturón de posicionamiento **AK10 PLUS** EN358 + cuerda de posicionamiento **AK103** con mosquetón automático.  
**Características:** El sistema de posicionamiento facilita el trabajo en altura pero no es un sistema anticaída.  
**Embalaje:** 5 piezas.



## AKKIT03

**AKKIT03**  
**Composición:** arnés **AK002** EN361 con enganche dorsal. Cuerda **AK9423** y 2 mosquetones **AK9427**. Introducido en una saca.  
**Embalaje:** 5 piezas.



## AKKIT05

**AKKIT05**  
**Composición:** Arnés **AK20 PLUS** EN361 con enganche dorsal. Cuerda **AK9423** y 2 mosquetones **AK9427**. Introducido en una saca.  
**Embalaje:** 5 piezas.



## AKKIT/S1

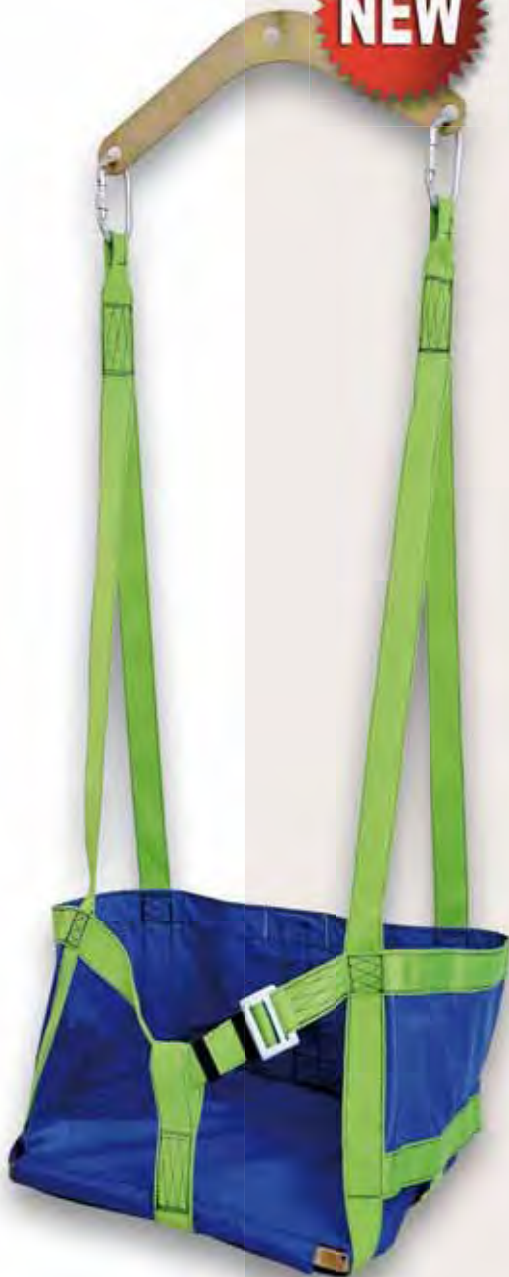
**AKKIT/S1**  
**Composición:** arnés **AK20 PLUS** EN361 con enganche dorsal. Dispositivo anticaída corredizo **1009139** EN353 de 20 metros. Todo en una bolsa tan ancha capaz de contener un casco (no incluido en el KIT)  
**Embalaje:** 5 piezas.



## AKIS005

**AKIS005 ASIENTO EN1498**  
Cómodo y ergonómico,  
asiento provisto de barra,  
para acero y descenso  
vertical.  
**Embalaje:** 1 pieza.

**NEW**



## AKIS004

**AKIS004 REPOSA CUERPO.**  
Cómodo asiento para utilizar  
enganchándolo al anclaje  
frontal del arnés.  
**Embalaje:** 1 pieza.

**NEW**



## AKIS01

**AKIS01 BANDAS DE SUSPENSION.**

Específicamente  
estudiado para aliviar el  
efecto negativo de estar  
suspendido después de una  
caída. En caso de caída,  
extraer las dos bandas,  
atarlas juntas y apoyar el  
pie en la cinta, luego pedir  
ayuda. (ver foto).  
**Embalaje:** 1 pieza.

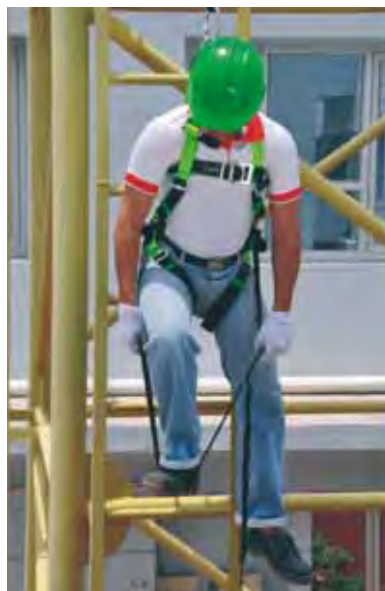
**NEW**



Extraer las bandas.



Conectar los extremos de las bandas.



Apoyar ambos pies en las bandas.



Pedir ayuda.



### **MIRA-20F**

● Cinturón de sujeción según norma EN358 y asiento EN813. Con perneras acolchadas y regulables. Anillas y regulación de aluminio.

**Sólo cinturón.**

Referencia

**C 1 2**

### **MIRA-4AV**

● Cinturón de sujeción según norma EN358 con faja acolchada. Dispone de dos anillas dobladas a 45°.

**Sólo cinturón.**

Referencia

**C 4 1**

**Los cinturones de sujeción se complementan con los elementos de amarre de cinta o cuerda**



### **MIRA-5A**

● Cinturón con doble faja para asiento, dispone de dos anillas dobladas a 45° para una rápida y segura conexión.

**Sólo cinturón.**

Referencia

**C 5 0**

